

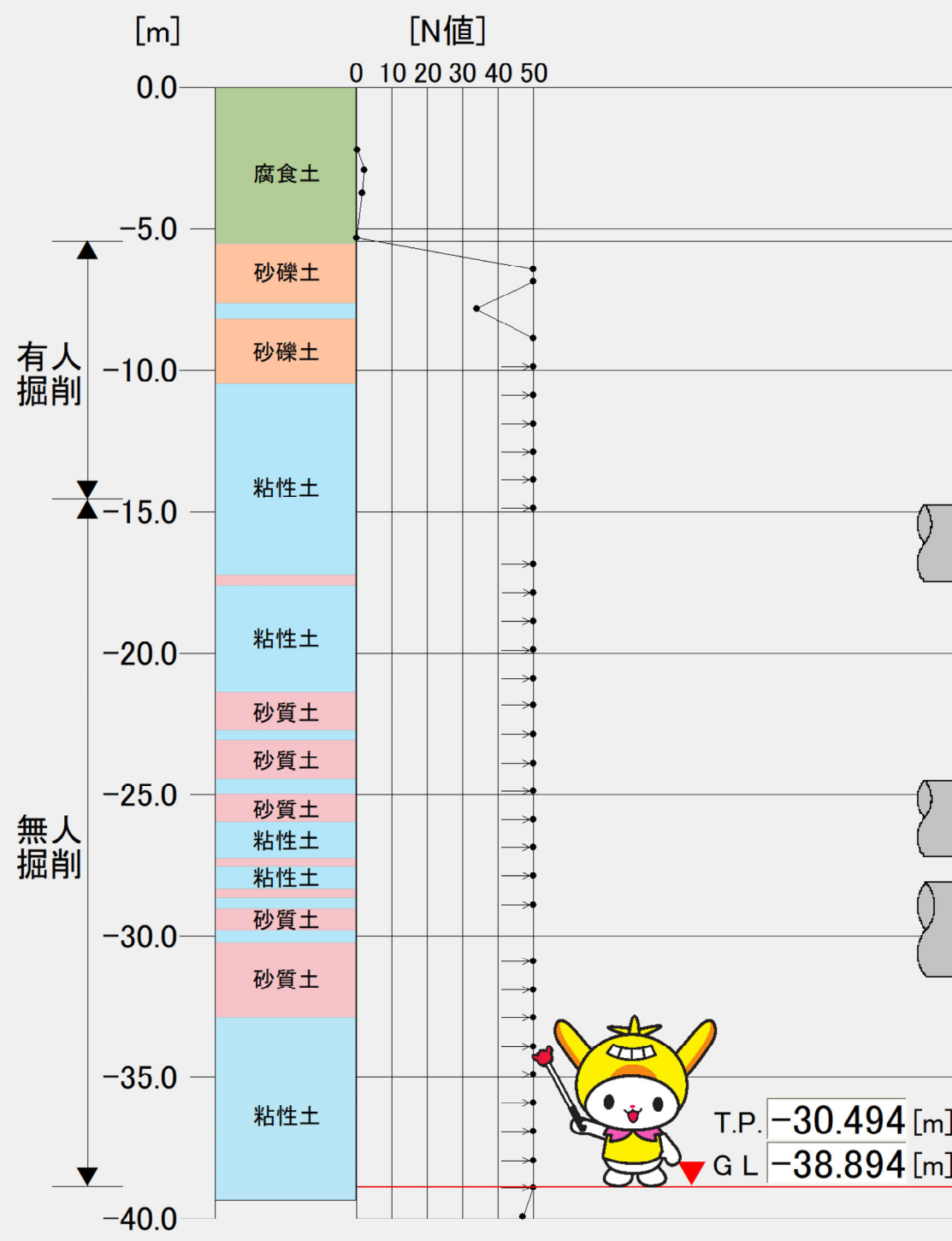
呑川合流改善貯留施設立坑設置工事 ニューマチックケーソン工 沈下遷移

2025/06/25
08:22

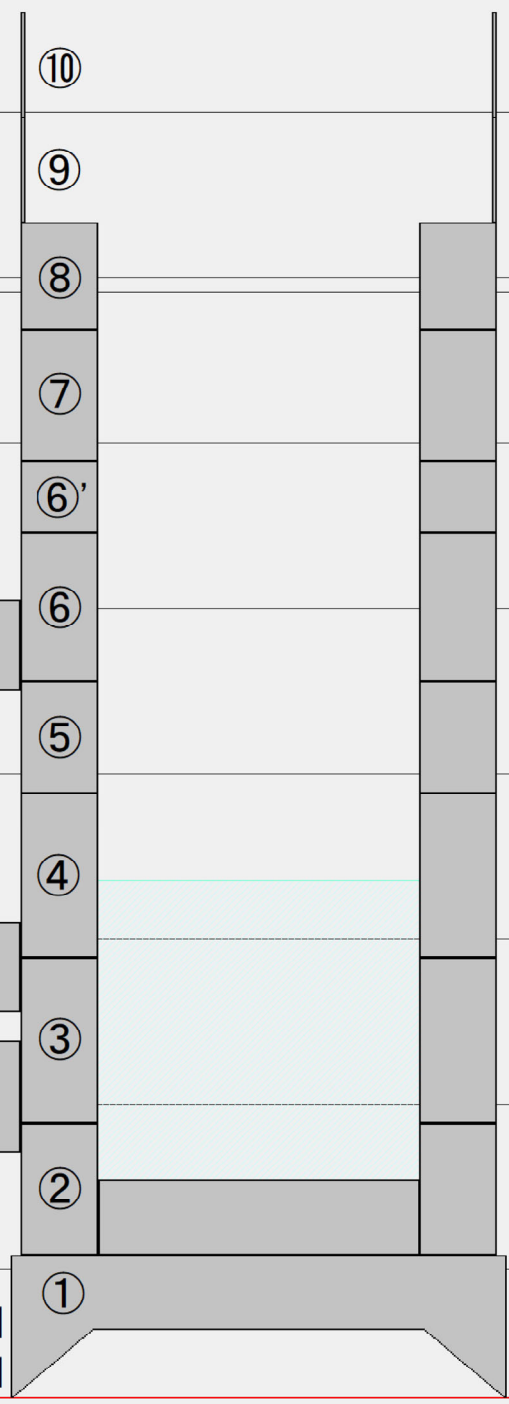
累計沈下量	33.454 T.P. m
日沈下量	0.001 T.P. m
残沈下量	-0.030 T.P. m
刃口深度	-38.894 m
函内圧力	0.010 MPa
水荷重水位	9.085 m

10 Rot 沈下掘削中

[土質柱状図]



[遷移図]



[沈設完了図]

